



## MICROSOFT EXCHANGE SERVER 2007 PRZEWODNIK PO PRODUKCIE

Microsoft®  
Exchange Server 2007





Coraz częściej pracownicy do obsługi kluczowych potrzeb komunikacyjnych wykorzystują pocztę e-mail. Wraz ze wzrostem zapotrzebowania i wykorzystania poczty e-mail, rosną oczekiwania użytkowników. Oczekują oni pełnego i wydajnego dostępu – do wiadomości e-mail, kalendarzy, kontaktów i innych danych – bez względu na to gdzie są, czy jakich urządzeń używają.

Ale informatycy, od których ciągle wymaga się, by coraz więcej pracy wykonywali coraz mniejszym nakładem środków, muszą dostarczyć system komunikacyjny, w którym te oczekiwania będą zrównoważone innymi wymaganiami. Dziś działy IT muszą zmagać się z coraz bardziej złożonymi i wszechobecnymi zagrożeniami bezpieczeństwa związanymi z pocztą e-mail. Zagrożenia te są w stanie zachwiać stabilnością działania firmy i całkowicie dezorganizować komunikację. Dodatkowo niezbytymi faktami pozostają ograniczenia czasowe, finansowe i zasobowe. W efekcie informatycy szukają systemu komunikacyjnego, który odpowiada zarówno potrzebom firmy jak i pracowników, przy równoczesnej opłacalności wdrożenia i zarządzania.

### Czym jest Exchange Server 2007?

Microsoft® Exchange Server 2007 to kolejna wersja oprogramowania Microsoft Exchange Server, wiodącego biznesowego rozwiązania serwerowego dla poczty e-mail, funkcji kalendarza i unified messaging. Obecne wydanie jest ściśle związane z serią produktów Microsoft Office 2007, razem z nimi dostarczając najlepszych dostępnych rozwiązań komunikacji i współpracy.

Oprogramowanie Exchange Server 2007 zostało zaprojektowane specjalnie, by sprostać obecnym wymaganiom firm i działów IT, równocześnie udostępniając funkcje oczekiwane przez mobilne kadry. Udoskonalenia wprowadzone w tej wersji Exchange Server 2007 można podzielić na trzy główne kategorie:

1. Wbudowana ochrona przed spamem, wirusami, fałszowaniem i przechwytywaniem wiadomości e-mail, przerwami w pracy systemu i ryzykiem związanym ze zgodnością.
2. Dostęp z dowolnego miejsca<sup>1</sup> do kluczowych środków komunikacji – takich jak poczta e-mail, poczta głosowa i kalendarze – przy użyciu szeregu różnych klientów i urządzeń.
3. Wydajność operacyjna pomagająca zoptymalizować wykorzystanie infrastruktury sprzętowej i sieciowej, a także zwiększyć produktywność działu IT.

*„Pracownicy mają dostęp do swoich kalendarzy, poczty e-mail i dokumentów nawet wtedy, gdy są poza biurem. Tak więc, gdziekolwiek są i jakakolwiek jest pora, nasi pracownicy mają narzędzia niezbędne do szybkiego podejmowania decyzji”.*

*— Yoshiyasu Iizuka, główny menedżer działu systemów informatycznych, Nikon Corporation*

## NOWY I UDOSKONALONY EXCHANGE SERVER 2007 WYDAJNOŚĆ OPERACYJNA

Funkcjonalność	Nowa/udorsk.	Opis
<b>Łatwe i wydajne wdrożenie</b>		
Role serwera	Nowość	Modularny system pięciu ról serwera skraca czas instalacji, minimalizuje konfigurację ręczną przez administratora i zwiększa bezpieczeństwo, ograniczając przestrzeń narażoną na atak.
Narzędzie Exchange Best Practices Analyzer (ExBPA)	Udoskonalenie	Wbudowane w instalację i dostępne poprzez skrzynkę narzędzi konsoli Exchange Management Console Toolbox – narzędzie Exchange Best Practices Analyzer – nie tylko identyfikuje problemy sprzętowe, które mogą prowadzić do przerw w dostępności usług i problemów z niezawodnością, ale także pomaga we wdrożeniu i konfiguracji.
Funkcja AutoDiscover programu Outlook	Nowość	Konfiguracja oprogramowania Microsoft Office Outlook® 2007, by łączyło się z serwerem Exchange Server 2007 jest łatwiejsza niż kiedykolwiek. Jeśli użytkownik jest zalogowany w sieci, serwer Exchange Server 2007 automatycznie skonfiguruje profil użytkownika programu Outlook.
Exchange Management Pack for Microsoft Operations Manager	Udoskonalenie	Znacznie zmniejszono rozmiary ręcznej konfiguracji oprogramowania Microsoft System Center Operations Manager. Reguły mają bezpośrednie przełożenie na role serwerów Exchange Server 2007, a zarządzanie może być prowadzone za pomocą konsoli Exchange Management Console lub powłoki Exchange Management Shell.
Pojedynczy mechanizm migracji	Udoskonalenie	Wszystkie narzędzia wspomagające migrację zostały połączone w jedno uniwersalne narzędzie, które umożliwia administratorom przeprowadzanie wewnętrz- i między organizacyjnych migracji, zmniejszając ich złożoność.
<b>Produktywność administracyjna</b>		
Konsola Exchange Management Console	Udoskonalenie	Udoskonalony graficzny interfejs użytkownika upraszcza drzewo nawigacji do trzech poziomów zagnieżdżenia, a działania łatwo odnaleźć w nowym okienku działań. Narzędzia zarządzania i rozwiązywania problemów zintegrowano w skrzynce narzędzi.
Konsola Exchange Management Shell	Nowość	Nowy interfejs wiersza poleceń, oparty na rozwiązaniu Windows PowerShell, umożliwia administratorom automatyzację rutynowych i powtarzalnych zadań.
Elastyczny model uprawnień	Udoskonalenie	Bardziej precyzyjne i łatwiejsze w zarządzaniu uprawnienia. Model uprawnień zawiera szereg nowych, wstępnie zdefiniowanych ról administracyjnych.

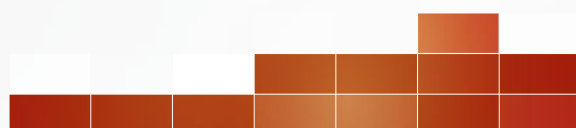


Skalowalność i wydajność		
Architektura 64-bitowa	Nowość	Jako aplikacja macierzyście pracująca w architekturze 64-bitowej, Exchange Server ma dostęp do większej ilości pamięci, co pomaga zagwarantować wysoką wydajność i dostępność pomimo wzrostu rozmiaru skrzynek pocztowych i większej ilości kont użytkowników na serwerach.
Uproszczona topologia rutowania	Nowość	Złożoność topologii rutowania oprogramowania Exchange Server 2007 została zmniejszona dzięki oparciu na istniejącej topologii miejsc Active Directory®. Nie są już potrzebne grupy routowania.
Skrzynka narzędzi konsoli Exchange Management Console	Udoskonalenie	Nowe i udoskonalone narzędzia w skrzynce narzędzi konsoli Exchange Management Console pomagają w diagnozie i usuwaniu problemów z wydajnością, a o ich aktualizację dba integracja z narzędziem Microsoft Update.
Rozszerzalność		
Interfejs API Web Services	Nowość	Rozszerzalna platforma usług sieciowych umożliwia programistom wbudowywanie funkcji skrzynek pocztowych czy danych kalendarzowych do aplikacji biznesowych i innych niestandardowych programów.
Outlook Web Access - składniki Web Parts	Udoskonalenie	Programiści mogą z łatwością wbudować funkcje Outlook Web Access (OWA) w aplikacje portalowe korzystając ze składników OWA Web Parts.

## WBUDOWANA OCHRONA

Funkcjonalność	Nowa/udosc.	Opis
Wielowarstwowa ochrona antywirusowa/antyspamowa		
Rola serwera Edge Transport	Nowość	Filtry antyspamowe dostępne od razu po instalacji dzięki roli serwera Edge Transport w sieci granicznej.
Usługi Exchange Hosted Filtering <sup>2</sup>	Nowość	Działające w sieci Internet jako usługa zdalna, usługi Exchange Hosted Filtering korzystają z wielowarstwowych mechanizmów obronnych, by blokować dostęp wirusów, spamu i niebezpiecznych wiadomości e-mail do bram organizacji.
Usługi Forefront Security2 for Exchange Server	Nowość	Zwiększając możliwości platformy Exchange platform, rozwiązanie Microsoft Forefront™ Security for Exchange Server dostarcza dodatkowej warstwy lokalnej ochrony przed wirusami i spamem.
Rozszerzalna ochrona antywirusowa	Nowość	Możliwość elastycznego rozszerzania funkcji ochrony antywirusowej pozwala na analizę wiadomości przesyłanych i przechowywanych w skrzynce pocztowej przez jeden lub więcej mechanizmów antywirusowych. Dodatkowo istnieje możliwość dostosowania do własnych potrzeb usuwania załączników w poczcie przychodzącej i wychodzącej przez administratora.

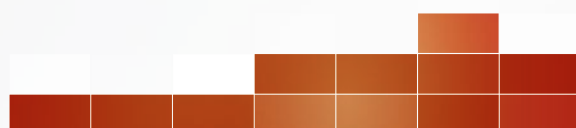
<b>Niezawodność biznesowa</b>		
Klastrowa replikacja ciągła	Nowość	Wysoka wydajność z zautomatyzowanym przełączaniem w razie awarii jest możliwa do osiągnięcia przy użyciu replikacji ciągłej w klastrze aktywny/pasywny. Dane są kopiowane z aktywnych węzłów serwera do węzłów pasywnych za pośrednictwem przesyłania plików dziennika. Nie są tu potrzebne współdzielone nośniki, tak więc węzły mogą znajdować się w odrębnych lokacjach geograficznych.
Lokalna replikacja ciągła	Nowość	Kopia bazy danych Exchange Server 2007 może zostać umieszczona na drugim zestawie dysków, gdzie jest automatycznie aktualizowana poprzez przesyłanie plików dzienników. W przypadku awarii dysku lub uszkodzenia danych, administrator może szybko przełączyć system na korzystanie z kopii bazy danych, co pozwala niskim kosztem osiągnąć wysoką dostępność.
Automatyczne aktualizacje serwera	Udoskonalenie	Aktualizacja serwerów i pobieranie poprawek są zautomatyzowane poprzez korzystanie z witryny Microsoft Update w sieci Web, firmowego serwera Windows Update Server lub serwera Microsoft Systems Management Server.
<b>Komunikacja poufna</b>		
Szyfrowanie wewnątrz organizacji	Nowość	Wiadomości e-mail są automatycznie szyfrowane na drodze od klienta e-mail nadawcy do klienta odbiorcy.
Automatyczne szyfrowanie TLS	Nowość	Połączenia pomiędzy komputerami obsługującymi szyfrowanie protokołu TLS (Transport Layer Security) są automatycznie szyfrowane, bez konieczności interwencji administratora. Oprogramowanie Exchange Server 2007 automatycznie obsługuje protokół TLS używając wbudowanych certyfikatów.
<b>Zgodność z wymaganiami prawnymi i organizacyjnymi</b>		
Reguły transportu	Nowość	Oprogramowanie Exchange Server 2007 pozwala firmom egzekwować stosowanie uregulowań korporacyjnych, prawnych i rządowych poprzez zaawansowany mechanizm reguł i przepływu wiadomości e-mail.
Zarządzanie historią komunikacji	Nowość	Korzystając z folderów zarządzanych, użytkownicy mogą umieszczać wiadomości we wstępnie zdefiniowanych przez administratora folderach programu Outlook. Zautomatyzowany proces analizuje zawartość folderów by przechowywać, usuwać bądź tworzyć wpisy do dziennika o komunikacji w oparciu o wymogi zgodności.
Elastyczne wpisy do dziennika	Udoskonalenie	Udoskonalone dzienniki pozwalają administratorom tworzyć wpisy do dziennika w odniesieniu do pojedynczych użytkowników, list dystrybucyjnych bądź baz danych. Dzienniki można skonfigurować w oparciu o nadawcę, odbiorcę lub zawartość.
Wyszukiwanie w wielu skrzynkach pocztowych	Nowość	Zawartość przechowywana w skrzynkach pocztowych Exchange Server 2007 jest w pełni zindeksowana i można ją przeszukiwać w oparciu o różnorodne kryteria. Administratorzy mogą przeszukiwać wszystkie skrzynki pocztowe w organizacji.



## DOSTĘP Z DOWOLNEGO MIEJSCA

Funkcjonalność	Nowa/udorsk.	Opis
<b>Współpraca i produktywność</b>		
Asystent planowania (Scheduling Assistant)	Nowość	Asystent harmonogramu w wizualny sposób podpowiada najodpowiedniejsze daty i godziny spotkań, w oparciu o kalendarze zapraszanych osób i dostępność zasobów.
Nadzorca kalendarza	Nowość	Odbývające się po stronie serwera przetwarzanie danych o spotkaniach oznacza, że program Outlook nie musi być ciągle uruchomiony, by kalendarz użytkownika zachował aktualność. Spotkania są aktualizowane bez wysłania nadmiarowych powiadomień, co zmniejsza bałagan w skrzynkach odbiorczych.
Nadzorca rezerwacji zasobów	Nowość	Pokoje i sprzęt mają specjalne oznaczenia w książce adresowej, co pozwala na ich odrębne przeglądanie i nadawanie im niestandardowych własności i uprawnień.
Informowanie o nieobecności w oparciu o harmonogram	Nowość	Można stworzyć harmonogram z określeniem czasu rozpoczęcia i zakończenia aktywności komunikatu o nieobecności. Można stworzyć osobne komunikaty dla odbiorców wewnętrznych i zewnętrznych.
Udoskonalone wyszukiwanie	Udoskonalenie	Funkcje wyszukiwania w oprogramowaniu Exchange Server 2007 zostały napisane na nowo przy użyciu technologii Microsoft Search 3.0. Skrzynki pocztowe są teraz domyślnie w pełni indeksowane, a indeksowanie jest znacznie szybsze niż w poprzednich wersjach Exchange Server.
Uprawnienia kalendarza	Udoskonalenie	Dane elementów kalendarza mogą być bardziej elastycznie udostępniane (np. można zezwolić jedynie na udostępnianie nazwy spotkania lub terminu, bez pełnych danych).
<b>Komunikacja w sieci Web</b>		
Rozbudowany interfejs Outlook Web Access	Udoskonalenie	Program Outlook Web Access został gruntownie przebudowany, by zapewnić zaawansowany, oparty na przeglądarce interfejs, o możliwościach i wyglądzie programu Outlook 2007, w tym Asystenta planowania, flagi i kategorie oraz udoskonalenia wyszukiwania.
Funkcje WebReady Document Viewing	Nowość	Nowa funkcja programu Outlook Web Access umożliwia konwertowanie dokumentów (Word, Excel, PowerPoint i PDF) do formatu HTML, dzięki czemu można je obejrzeć, nawet jeśli na urządzeniu klienckim nie zostało zainstalowane oprogramowanie, w którym stworzono dany dokument.

Technologia LinkAccess	Nowość	Gdy użytkownik otrzymuje łącze do dokumentu na witrynie SharePoint lub udostępnionego pliku, Exchange Server 2007 używa technologii LinkAccess do pobrania i wyświetlenia dokumentu – nie jest wymagana sieć VPN ani tunelowanie.
Zwiększone bezpieczeństwo	Udoskonalenie	Poprawiono obsługę uwierzytelnienia dwuczynnikowego; administratorzy mogą nakazać przeglądanie dokumentów w formacie HTML, by zapewnić większe bezpieczeństwo danych w publicznych miejscach dostępu do sieci Internet.
Optymalizacja pracy w sieci Web	Udoskonalenie	Zwiększone buforowanie po stronie klienta zmniejsza ruch do i z serwera, redukując obciążenie pasma i zapewniając wygodniejszą pracę na wolniejszych łączach.
<b>Unified Messaging</b>		
Wspólna skrzynka odbiorcza dla poczty e-mail, poczty głosowej i faksu	Nowość	Exchange Server 2007 bezproblemowo dostarcza wiadomości e-mail, pocztę głosową, elementy kalendarza i fakсы do skrzynek pocztowych użytkowników. Takie ujednoczenie zwiększa wydajność pracowników dzięki uproszczonemu dostępowi do typowych środków komunikacji.
System poczty głosowej	Nowość	Oprogramowanie Exchange Server 2007 potrafi odbierać rozmowy telefoniczne i nagrywać wiadomości w przypadku, gdy nikt nie odbiera telefonu lub linia jest zajęta.
Funkcje faksu	Nowość	Funkcje odbioru faksu umożliwiają odebranie faksu i dostarczenie go do skrzynki odbiorczej użytkownika.
Automatyczny operator z obsługą głosu	Nowość	Automatyczny operator zapewnia możliwości zbliżone do profesjonalnej centrali telefonicznej, z funkcją rozpoznawania głosu i możliwością przeszukiwania katalogu firmowego przez dzwoniących.
Funkcja Outlook Voice Access <sup>3</sup>	Nowość	Użytkownicy mogą uzyskać dostęp do skrzynek pocztowych Exchange Server przy użyciu zwykłego telefonu. Pozwala to przesłuchać wiadomości e-mail i wybrać działania za pomocą poleceń głosowych lub wybieranych z klawiatury telefonu.
Samoobsługowa poczta głosowa	Nowość	Korzystając z programów Outlook i Outlook Web Access, użytkownicy mogą zresetować numer PIN poczty głosowej, eliminując znaczną ilość zapytań do działu pomocy technicznej.
Skonsolidowana infrastruktura	Nowość	Wdrożenie rozwiązań Unified Messaging programu Exchange Server pozwala organizacjom skonsolidować infrastruktury poczty głosowej i poczty e-mail. Wykorzystywane są przy tym dotychczasowe inwestycje firmy w usługi Active Directory. Efektem jest pojedynczy mechanizm przechowywania, jeden interfejs zarządzania i zintegrowane zasady bezpieczeństwa dla poczty głosowej, e-mail i faksu.



Komunikacja mobilna		
Technologia Exchange ActiveSync (Direct Push)	Udoskonalenie	Urządzenia mobilne z zaimplementowanym rozwiązaniem Exchange ActiveSync podtrzymują bezpieczne połączenie z serwerem, dzięki czemu otrzymują nowe lub zaktualizowane wiadomości e-mail, elementy kalendarza, kontakty lub zadania zaraz po ich pojawieniu się na serwerze.
Samoobsługowe kasowanie urządzeń	Nowość	Jeśli urządzenie zostanie zgubione lub skradzione, użytkownik może skasować jego zawartość lub zresetować hasło urządzenia za pomocą oprogramowania Outlook Web Access.
Bezpieczeństwo i zarządzanie urządzeniami	Udoskonalenie	Administratorzy mogą ustalać reguły dla poszczególnych użytkowników urządzeń: zezwalać/zabraniać używania załączników, określać termin utraty ważności przez numer PIN itp.
Wyszukiwanie Over-the-Air	Nowość	Wyszukiwanie zainicjowane na urządzeniu mobilnym przeszukuje zarówno dane lokalne, jak i całą skrzynkę pocztową użytkownika na serwerze Exchange.
Obsługa flag	Nowość	Pełna obsługa flag selekcji wiadomości e-mail na urządzeniach mobilnych.
Obsługa wiadomości HTML	Nowość	Obsługa wiadomości w bogatym formacie HTML na urządzeniach mobilnych. Odpowiedź na wiadomość e-mail zachowuje formatowanie HTML dla wszystkich pozostałych użytkowników w danym wątku.
Wewnętrzne pobieranie wiadomości	Nowość	Jeżeli użytkownik kliknie na długiej wiadomości lub załączniku, urządzenie może natychmiast pobrać odpowiednie dane bez przeładowywania całej wiadomości.
Funkcje kalendarza i nieobecności	Udoskonalenie	Zwiększono bogactwo funkcji kalendarzowych na urządzeniach mobilnych, co pozwala użytkownikom na więcej reakcji na prośby o spotkanie i umożliwia zarządzanie komunikatami o nieobecności.
Dostęp mobilny do dokumentów	Nowość	Gdy użytkownik otrzymuje łącze do dokumentu na witrynie SharePoint lub w udziale plikowym, serwer Exchange Server 2007 używa technologii LinkAccess do pobrania i wyświetlenia dokumentu – nie jest wymagana sieć VPN ani tunelowanie.

## KLUCZOWE FUNKCJE OPROGRAMOWANIA EXCHANGE SERVER 2007

### WYDAJNOŚĆ OPERACYJNA

„Pod koniec 2006 roku będzie ponad 1,4 mld skrzynek pocztowych i liczba ta wzrośnie do 2,2 mld skrzynek w 2009, przy rocznej stopie wzrostu wynoszącej 16%”.<sup>4</sup> – Radicati Group, 2005

Wzrastająca ilość wiadomości e-mail, w połączeniu z kluczową rolą poczty e-mail, w wielu firmach nakłada znaczne wymagania na administratorów IT. Nowe narzędzia dostępne w Exchange Server 2007 pozwalają administratorom na wydajne i produktywne zarządzanie środowiskiem komunikacyjnym.

**Konsola Exchange Management Console** dostarcza administratorom graficzne środowisko z mniejszym poziomem zagnieżdżenia, nowym okienkiem zadań oraz łatwymi metodami filtrowania obszernych list obiektów.

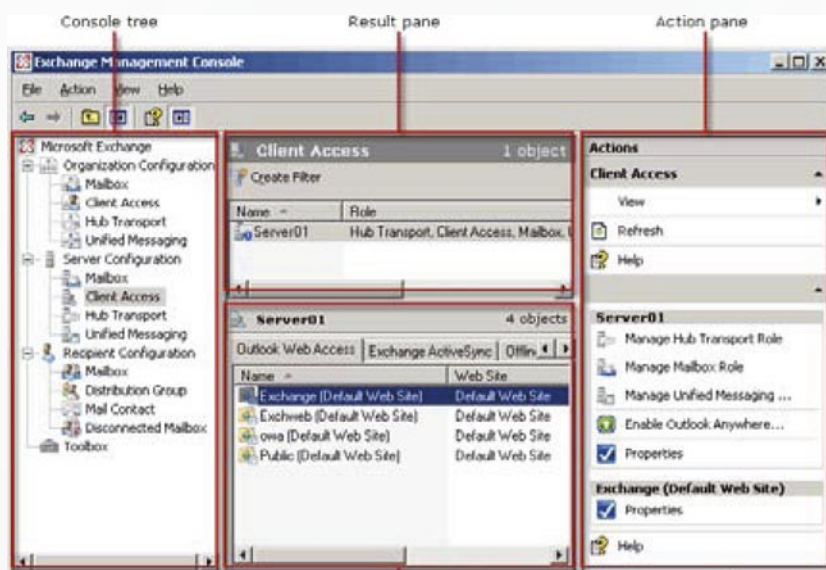
**Powłoka Exchange Management Shell** pozwala administratorom zarządzać wszystkimi aspektami oprogramowania Microsoft Exchange za pomocą wiersza poleceń – ułatwiając automatyzację rutynowych i powtarzających się zadań.

**Funkcja Autodiscover programu Outlook** zapewnia automatyczną konfigurację klientów, co upraszcza konfigurację skrzynek pocztowych programu Outlook. Pozwala to uniknąć pomyłek użytkowników końcowych i ograniczyć najczęstsze źródło zapytań do pomocy technicznej.

Role serwera upraszczają proces instalacji oprogramowania Exchange Server 2007, ograniczając ręczną konfigurację i dostarczając wysoce skalowalną architekturę.

**Architektura 64-bitowa** umożliwia firmom zwiększenie skrzynek pocztowych i minimalizację kosztów nośników w przeliczeniu na skrzynkę. Zmniejszono wymagania względem przepustowości nośników, dostępny jest szerszy wybór systemów przechowywania danych.

**Usługi Exchange Web Services** dostarczają programistom nowy, oparty na standardach, interfejs API, pozwalający integrować oprogramowanie Exchange Server 2007 z aplikacjami biznesowymi i zorientowanymi na usługi.



Exchange Server 2007: Konsola Exchange Management Console

## WBUDOWANA OCHRONA

„24% organizacji zostało wezwanych do okazania wiadomości e-mail pracowników przez sądy i organy nadzorcze, zaś kolejne 15% firm stanęło przed sądem z powodu procesów wywołanych przez wiadomość e-mail pracownika”.<sup>5</sup> – AMA & The ePolicy Institute, 2006

Firmy stają dziś w obliczu rosnącej ilości spamu i zagrożeń ze strony wirusów, a także rosnących wymagań dotyczących zgodności, tak firmowych jak i prawnych. W środowisku, w którym firmy koncentrują się na zagadnieniach ochrony i zgodności, oprogramowanie Exchange Server 2007 zapewnia funkcje pomagające zachować bezpieczeństwo środowiska komunikacyjnego:

**Reguły transportu** pomagają administratorom i osobom odpowiedzialnym za zgodność, stworzyć i egzekwować uregulowania prawne bądź firmowe dotyczące przychodzących i wychodzących wiadomości e-mail, poczty głosowej i faksów.

**Wbudowana ochrona antyspamowa**, zapewniana przez nową rolę serwera Edge Transport w oprogramowaniu Exchange Server 2007, wykorzystuje wielostronne podejście do blokowania niepożądanych wiadomości i zapewnia zaawansowaną ochronę przeciwko próbom wyłudzenia danych.

**Usługi Exchange Hosted Filtering i Forefront Security for Exchange Server** — dostępne z licencją Exchange Server 2007 Enterprise Client Access — zapewniają lokalną bądź zdalną zaawansowaną ochronę antywirusową i antyspamową.

**Lokalna replikacja ciągła i klastrowa replikacja ciągła** wykorzystują technologię przesyłania dziennika do utrzymywania bieżącej kopii bazy danych Exchange Server. Umożliwia to szybkie odtwarzanie systemu po awariach baz danych i serwerów, równocześnie zmniejszając zapotrzebowanie na taśmowe kopie zapasowe.



Exchange Server 2007: Usługi Exchange Hosted Filtering — strona administracyjna

## DOSTĘP Z DOWOLNEGO MIEJSCA

„Ponad połowa użytkowników Internetu przyznaje, że sprawdza wiadomości e-mail poza biurem”.<sup>6</sup> – Jupiter Research, 2005

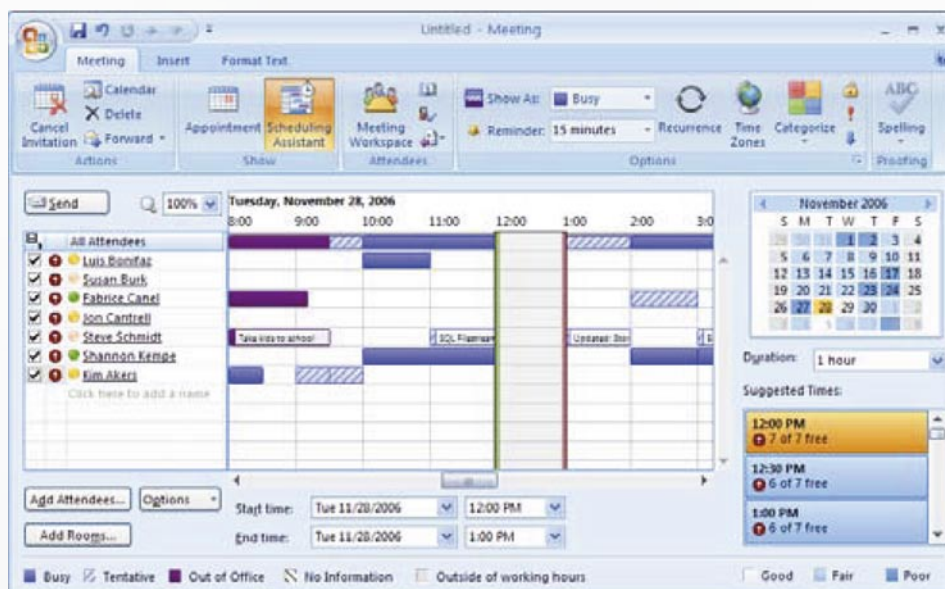
Wraz ze wzrostem mobilności kadr, pracownicy wymagają elastyczniejszego dostępu do skrzynek pocztowych bez względu na miejsce przebywania. Potrzebują zintegrowanej, bezproblemowej metody dostępu do istotnych środków komunikacji biznesowej. Oprogramowanie Exchange Server 2007 dostarcza nowe narzędzia komunikacyjne i współpracy, dostosowane do zmienności przyzwyczajeń dzisiejszych kadr roboczych, pozwalając na szybką reakcję, tak konieczną do osiągnięcia sukcesu.

**Rozwiązania ujednocionej komunikacji Exchange** umożliwiają pracownikom dostęp do wszystkich środków komunikacji – w tym poczty głosowej, faksów i wiadomości e-mail – z jednej skrzynki odbiorczej i uniknięcie konieczności utrzymywania odrębnych systemów.

**Udoskonalona obsługa urządzeń mobilnych** umożliwia pracę z interfejsem dobrze znanego programu Outlook na urządzeniach mobilnych, bez konieczności instalowania dodatkowego oprogramowania czy usług — poza dostępem do sieci Internet.

**Udoskonalone oprogramowanie Outlook Web Access** daje użytkownikom możliwość korzystania z całkowicie funkcjonalnego i znajomego interfejsu programu Office Outlook 2007 z poziomu przeglądarki sieci Web.

Nowy **Asystent planowania** optymalizuje planowanie spotkań dzięki wizualnej prezentacji najkorzystniejszego czasu spotkań dla zaproszonych, dostępności pomieszczeń i zasobów.



Exchange Server 2007: Asystent planowania w programie Office Outlook 2007

## 10 NAJWAŻNIEJSZYCH POWODÓW, BY UAKTUALNIĆ OPROGRAMOWANIE DO WERSJI EXCHANGE SERVER 2007

### 1. Niski koszt utrzymania systemu poczty e-mail

Nowe funkcje replikacji danych, dostępne w Exchange Server 2007, umożliwiają utrzymanie zwiększonej dostępności niższym kosztem. Replikacja ciągła zapewnia nadmiarowość baz danych i błyskawiczne odzyskiwanie sprawności po awarii, minimalizując przy tym częstotliwość tworzenia pełnych taśmowych kopii zapasowych. Korzystając z klastrowej replikacji ciągłej w połączeniu z usługami Microsoft Cluster Service (MSCS), układ klastrów aktywny/pasywny zapewnia nadmiarowość zarówno bazy danych jak i usług, nie wymagając przy tym kosztownych współdzielonych nośników pamięci, nawet w przypadku umieszczenia klastrów w odległych lokacjach geograficznych.

### 2. Dostęp do poczty e-mail, poczty głosowej, kalendarzy i kontaktów z dowolnego miejsca w dowolnym czasie

Korzystając z oprogramowania Exchange Server 2007, pracownicy mają dostęp do ważnych danych w skrzynkach odbiorczych praktycznie z dowolnego miejsca — przy użyciu komputerów stacjonarnych, laptopów, przeglądarki w dowolnym komputerze podłączonym do sieci Internet, urządzeń mobilnych a nawet zwykłego telefonu (w przypadku braku dostępu do sieci Internet). Mogą przy tym korzystać z rozbudowanego i znajomego interfejsu opartego o funkcje oprogramowania Microsoft Office Outlook 2007. Ale najważniejsze, że wszystkie te funkcje mają zapewnione centralne zarządzanie i sprawną ochronę, dzięki czemu w pełni funkcjonalny dostęp praktycznie z dowolnego miejsca zyskują wszyscy pracownicy, a nie ograniczone grono użytkowników.

### 3. Przystępna cenowo, komunikacja mobilna klasy korporacyjnej — lepsza niż kiedykolwiek

Microsoft Exchange sprawia, że korporacyjnej klasy komunikacja staje się rzeczywistością, oferując wiodącą w branży skalowalność, macierzystą integrację ze zgodnymi urządzeniami, co obniża całkowity koszt posiadania oraz szeroki wybór urządzeń odpowiadający potrzebom współczesnego biznesu. Opierając się na innowacjach wprowadzonych w oprogramowaniu Exchange Server 2003 Service Pack, funkcje mobilne w Exchange Server 2007 podnoszą poprzeczkę, jeśli chodzi o interfejs użytkownika i poprawiają możliwości zarządzania. Teraz znane z komputerów stacjonarnych funkcje — jak obsługa rozbudowanego formatu HTML, szybkie flagi, zaawansowane funkcje kalendarza i szybkie wyszukiwanie — są dostępne także na urządzeniach mobilnych. Ponadto Exchange Server 2007 umożliwia stosowanie bardziej precyzyjnych reguł bezpieczeństwa i pozwala użytkownikom samodzielnie wykonywać podstawowe działania (np. zdalne kasowanie z poziomu programu Outlook Web Access 2007).

### 4. Większe możliwości dla pracowników i oszczędności dzięki Unified Messaging

Dzięki nowym funkcjom Unified Messaging w oprogramowaniu Exchange Server 2007 pracownicy mogą odbierać wiadomości e-mail, pocztę głosową i faksy korzystając ze wspólnej skrzynki odbiorczej, pozwalającej na dostęp z dowolnego miejsca. Pracownicy mogą zarządzać wszystkimi wiadomościami w jednym miejscu, tak jak ma to miejsce dziś z wiadomościami e-mail. Przykładowo, poczta głosowa może być przekazywana dalej, albo — jeśli odbiorca doda notatki tekstowe do poczty głosowej — wiadomość może być odnaleziona przez wbudowane funkcje wyszukiwania. Stosując oprogramowanie Exchange Server 2007 można udostępnić wszystkie te funkcje równocześnie, obniżając — dzięki konsolidacji infrastruktury poczty głosowej — koszty i złożoność systemu.

### 5. Wszechstronna ochrona przed spamem, wirusami i próbami wyłudzeń danych

Oprogramowanie Exchange Server 2007 zawiera wbudowane technologie ochrony antywirusowej, antyspamowej i przeciwko wyłudzeniom, które umożliwiają powstrzymanie najnowszych zagrożeń, zanim wywrą wpływ na firmę i pracowników. Rola serwera Edge Transport zapewnia wielostronne filtrowanie wiadomości w sieci granicznej. Dla klientów, którzy wolą korzystać z usług, podobne funkcje są oferowane „w chmurze” (jako usługa internetowa) poprzez usługę Exchange Hosted Filtering\*. Ponadto rozwiązanie Forefront Security for Exchange Server chroni serwery Exchange przed wirusami i robakami internetowymi, korzystając z wielu mechanizmów obrony antywirusowej jednocześnie. Aby zapewnić ochronę przed wciąż zmieniającymi się zagrożeniami, filtry są często i automatycznie aktualizowane.

\* Usługi Exchange Hosted Filtering i Microsoft Forefront™ Security for Exchange Server są dostępne z licencją Exchange Server 2007 Enterprise Client Access License.

*„Stosujemy oprogramowanie Forefront Security for Exchange Server wraz z Exchange Server 2007. Nie użylibyśmy niczego innego do zapewnienia bezpieczeństwa poczty e-mail na naszych komputerach z Exchange Server 2007”.*

*— Chris Habala, starszy architekt/analityk, Del Monte*

## 6. Ograniczenie ryzyka związanego ze zgodnością

Oprogramowanie Exchange Server 2007 zawiera funkcje zaprojektowane z myślą o ułatwieniu utrzymania zgodności z wymogami uregulowań korporacyjnych i prawnych. Pomagają one stosować reguły przechowywania, analizować i podejmować działania wobec przesyłanych wiadomości, elastycznie prowadzić dziennik oraz przeprowadzać zaawansowane wyszukiwanie tekstowe we wszystkich skrzynkach pocztowych w firmie. Exchange Server 2007 zmniejsza obciążenia często nakładane na administratorów odpowiedzialnych za egzekwowanie zasad zgodności, równocześnie umożliwiając uniknięcie negatywnego ich wpływu na pracowników i ich wydajność.

## 7. Korzyści z zaawansowanego dostępu przez sieć Web

Oprogramowanie Outlook Web Access (OWA) 2007 zawiera rozbudowany interfejs przypominający Office Outlook 2007, jest dostępne przez przeglądarkę i nadaje się doskonale do użytku w domu, w kiosku internetowym na lotnisku, w kafejce internetowej, gdziekolwiek, gdzie jest dostępne łącze internetowe. Nie wymaga przy tym sieci VPN ani tunelowania. Udoskonalenia wprowadzone w wydaniu OWA 2007 to między innymi Asystent planowania, wspomagający pracowników w wydajnym planowaniu spotkań, szybkie wyszukiwanie po stronie serwera, zintegrowane usługi ujednoliconej komunikacji i nowe funkcje umożliwiające łatwiejszy dostęp do dokumentów i załączników dla użytkowników pracujących poza biurem. Dzięki obsłudze dwuczynnikowego uwierzytelniania i przeglądania załączników w formacie HTML, oprogramowanie OWA zapewnia większe bezpieczeństwo w porównaniu z poprzednimi wersjami.

## 8. Wzrost produktywności administratorów dzięki nowym narzędziom

Zaawansowane narzędzia zarządzania, dostępne w oprogramowaniu Exchange Server 2007, pomagają administratorom zaoszczędzić czas i ułatwiają pracę. Nowy interfejs wiersza poleceń daje im pełną i precyzyjną kontrolę nad obiektami Exchange Server 2007, a także umożliwia łatwą automatyzację wszystkich rodzajów operacji za pomocą skryptów. Dodatkowo całkowicie została unowocześniona graficzna konsola zarządzania, wyposażona teraz w bardziej intuicyjny interfejs użytkownika, w którym łatwiej odnaleźć potrzebne funkcje oraz w centrum robocze skrzynki narzędziowej, które integruje narzędzia diagnostyczne, monitorujące i pomagające w usuwaniu problemów – w tym narzędzia Exchange Best Practices Analyzer i Exchange Troubleshooting Assistant.

## 9. Uproszczone wdrażanie i zarządzanie

Wdrażanie oprogramowanie Exchange Server 2007 jeszcze nigdy nie było takie łatwe. Exchange Server 2007 ma nowoczesną modularną architekturę opartą na koncepcji ról serwera. Koncepcja ta została zastosowana w konfiguracji i wdrożeniu, pomagając wyeliminować potencjalne błędy będące skutkiem ręcznej konfiguracji, zmniejszając przestrzeń narażoną na złośliwe ataki i upraszczając codzienną konserwację. Role serwera nie są związane z określoną konfiguracją sprzętową, mogą zostać wdrożone na pojedynczym serwerze lub na wielu komputerach.\*\* Nowa funkcja Autodiscover dodatkowo ułatwia wdrożenie — tworząc automatyczne połączenie pomiędzy serwerem Exchange Server 2007 a klientami Office Outlook 2007, bez konieczności użycia specjalnych skryptów czy złożonej interakcji ze strony użytkownika.

\*\* Wyjątek stanowi rola Edge Transport, która została zaprojektowana z myślą o umieszczeniu w sieci granicznej.

## 10. Optymalizacja inwestycji pod kątem przyszłego rozwoju

Będąc aplikacją macierzyście 64-bitową, Exchange Server 2007 przełamuje przeszłe ograniczenia wielkości pamięci i pamięci podręcznej, co skutkuje wyższą wydajnością i zwiększoną skalowalnością — nawet pomimo zwiększenia rozmiaru skrzynek pocztowych ze względu na zwiększone zapotrzebowanie pracowników na przestrzeń do przechowywania danych. Wynikające z tego zmniejszenie operacji wejścia/wyjścia (I/O) zwiększa wykorzystanie nośników, co pozwala na optymalizację wykorzystania istniejących zasobów lub też na rozważanie tańszych opcji przechowywania danych.

*„Stosujemy oprogramowanie Forefront Security for Exchange Server wraz z Exchange Server 2007. Nie użylibyśmy niczego innego do zapewnienia bezpieczeństwa poczty e-mail na naszych komputerach z Exchange Server 2007”.*

*— Chris Habala, starszy architekt/analityk, Del Monte*

## WERSJE OPROGRAMOWANIA EXCHANGE SERVER 2007

Oprogramowanie Exchange Server 2007 jest dostępne w dwóch wersjach: **Standard Edition** i **Enterprise Edition**.

**Exchange Server 2007 Standard Edition** – ta wersja została zaprojektowana z myślą o potrzebach komunikacji i współpracy w małych i średnich korporacjach. Może być także odpowiednia dla określonych ról serwerów lub oddziałów firmy.

**Exchange Server 2007 Enterprise Edition** – wydanie zaprojektowane z myślą o dużych korporacjach, umożliwia stworzenie wielu grup magazynów danych i baz danych.

Microsoft®  
**Exchange Server** 2007  
Standard Edition

Microsoft®  
**Exchange Server** 2007  
Enterprise Edition

Oferta Exchange Server 2007		
Funkcja	Standard Edition	Enterprise Edition
Obsługa grup magazynów danych	5 grup magazynów danych	50 grup magazynów danych
Obsługa baz danych	5 baz danych	50 baz danych
Limit nośników baz danych	Brak programowego limitu; limit zależny od sprzętu	Brak programowego limitu; limit zależny od sprzętu
Wsparcie klastrowania dla węzłów Microsoft Windows Server	Nieobsługiwane	Obsługiwane
Lokalna replikacja ciągła	Obsługiwana	Obsługiwane
Klastrowa replikacja ciągła	Nieobsługiwana	Obsługiwane

*„Innowacyjny przełom w postaci technologii lokalnej replikacji ciągłej w oprogramowaniu Exchange Server 2007 znacznie zmniejszył nasze koszty na kopie zapasowe danych i ich odtwarzanie. Dzięki unikatowej zdolności tej technologii do odtwarzania danych z różnych dysków na tym samym serwerze, możemy zapomnieć o kosztownych rozwiązaniach przechowywania danych”.*

*— Sun Xiao Qing, menedżer zarządzania informacją, Executive Management Center, TCL Corporation*

## LICENCJE KLIENCKIE NA OPROGRAMOWANIE EXCHANGE SERVER

Oprogramowanie Exchange Server 2007 jest dostępne z dwoma wersjami licencji klienckich CAL (Client Access License): Standard CAL i Enterprise CAL.

Licencja **Exchange Server Standard CAL** zapewnia dostęp do poczty e-mail, funkcji udostępniania kalendarzy i programu Outlook Web Access (OWA). Dodatkowo zawiera udoskonalenia zmniejszające koszty i złożoność systemu komunikacyjnego, dając administratorom potrzebną firmom ochronę komunikacji, użytkownikom dostęp praktycznie z dowolnego miejsca i przydatną im samym niezawodność.

Licencja **Exchange Server Enterprise CAL** jest licencją rozszerzającą i wymaga zakupu licencji Standard CAL dla każdego użytkownika lub urządzenia. Licencja Exchange Server Enterprise CAL umożliwia dostęp do rozwiązań ujednocionej komunikacji, a także zaawansowanej zgodności oraz rozwiązań Forefront Security for Exchange Server i Exchange Hosted Filtering, zapewniających lokalną i zdalną ochronę antywirusową i antyspamową.

Licencja CAL jest wymagana dla każdego użytkownika lub urządzenia (w zależności od licencji), mającego dostęp do serwera. Dowolna wersja licencji CAL może być używana w połączeniu z dowolnym wydaniem serwera.

Poniższa tabela pokazuje funkcje udostępniane przez licencje Exchange Server Standard CAL i Exchange Server Enterprise CAL. W ostatniej kolumnie pokazano funkcje dostępne dla posiadaczy zarówno licencji Exchange Server Standard CAL, jak i Exchange Server Enterprise CAL.

Legenda: + = Funkcja dostępna - = Funkcja niedostępna

Oferta Exchange Server 2007			
Funkcje	Standard CAL	Enterprise CAL*	Standard CAL+
E-mail, współdzielone kalendarze, kontakty, zadania, zarządzania	+	-	+
Outlook Web Access	+	-	+
Exchange ActiveSync	+	-	+
Unified Messaging	-	+	+
Dzienniki na poziomie użytkownika/listy dystrybucyjnej	-	+	+
Foldery zarządzane poczty e-mail	-	+	+
Exchange Hosted Filtering**	-	+	+
Forefront Security for Exchange Server**	-	+	+

\* Licencja rozszerzająca CAL, wymagany jest zakup licencji Standard CAL, by korzystać z oferowanych przez nią funkcji

\*\* Dostępne jedynie w programach Volume Licensing, niedostępne w sprzedaży detalicznej

Microsoft  
Exchange Server 2007



## Dodatkowe informacje

Witryna Exchange Server 2007:  
[www.microsoft.com/exchange](http://www.microsoft.com/exchange)

[www.microsoft.com/poland/exchange/](http://www.microsoft.com/poland/exchange/)

Exchange Server TechCenter:  
[www.microsoft.com/technet/prodtechnol/exchange/default.msp](http://www.microsoft.com/technet/prodtechnol/exchange/default.msp)

Wymagania systemowe oprogramowania Exchange Server 2007:  
[www.microsoft.com/exchange/evaluation/sysreqs/default.msp](http://www.microsoft.com/exchange/evaluation/sysreqs/default.msp)

Blog zespołu produktów Exchange:  
[www.msexchangeteam.com/](http://www.msexchangeteam.com/)

<sup>1</sup> Dostęp z dowolnego miejsca wymaga łącza do sieci Internet.

<sup>2</sup> Usługi Exchange Hosted Filtering i Microsoft Forefront™ Security for Exchange Server są dostępne z licencją Exchange Server 2007 Enterprise Client Access License.

<sup>3</sup> Usługa Outlook Voice Access wymaga łącza telefonicznego.

<sup>4</sup> Hosted Email 2005–2009 Study, Radicati Group, 2005.

<sup>5</sup> Workplace Email, Instant Messaging & Blogging Survey, AMA & The ePolicy Institute, 2006.

<sup>6</sup> Mobile Data and the Enterprise Consumer: Assessing and Managing Corporate Data on Personal Devices, Jupiter Research, 15 czerwca 2005.

Microsoft\*  
**Exchange Server 2007**

